

Η μελέτη μας στα Λεύκαρα εστιάζεται στις **τυπολογίες των κατοικιών** και πως οι κάτοικοι τις διαμόρφωσαν σύμφωνα με τις δικές τους ανάγκες.

Δηλαδή, το πως αναπτύχθηκαν οι τυπολογίες σύμφωνα με τις **κοινωνικές δραστηριότητες** και **οικονομικές επιρροές**.

Επίσης, την εστίαση στα **βιοκλιματικά ωφέλη** για την διάταξη των χώρων και των ανοιγμάτων και την επιρροή της ιδιαίτερης **γεωμορφολογίας του εδάφους** των Λευκάρων.

Μελετώντας προσεκτικά τα παραπάνω χαρακτηριστικά και τις ιδιομορφίες του οικισμού προσπαθήσαμε να επέμβουμε με **διακριτικές ογκοπλαστικές προσθήκες** έτσι ώστε να υπάρχει ελάχιστο αντίκτυπο στην επιλεγμένη κατοικία, με σεβασμό προς την **παραδοσιακή κληρονομιά**, η οποία αποτελεί θεμελιώδης έκφραση του πολιτισμού, της κοινωνίας, του περιβάλλοντος και της πολιτιστικής πολυπλοκότητας.

Χαρακτηριστικό της δικής μας παρέμβασης είναι η **συνέχεια**, η **προσαρμογή** στις ανάγκες των χρηστών της και η ανταπόκριση στις **κοινωνικές** και **περιβαλλοντικές αναγκαιότητες**.

Η νέα παρέμβαση δημιουργεί νέες χωρικές συνθήκες μέσα στην κατοικία και συνδέει τους εσωτερικούς της χώρους με σύγχρονο και διακριτικό τρόπο χωρίς να επεμβαίνει στην **αυθεντικότητα του κτηρίου** και βασισμένο πλήρως στις αρχές της αρχιτεκτονικής αποκατάστασης.

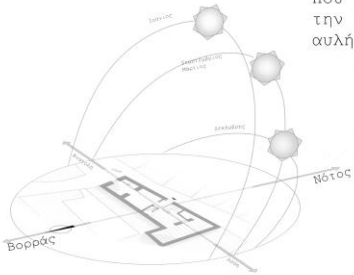




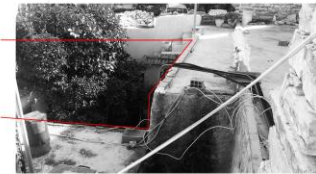
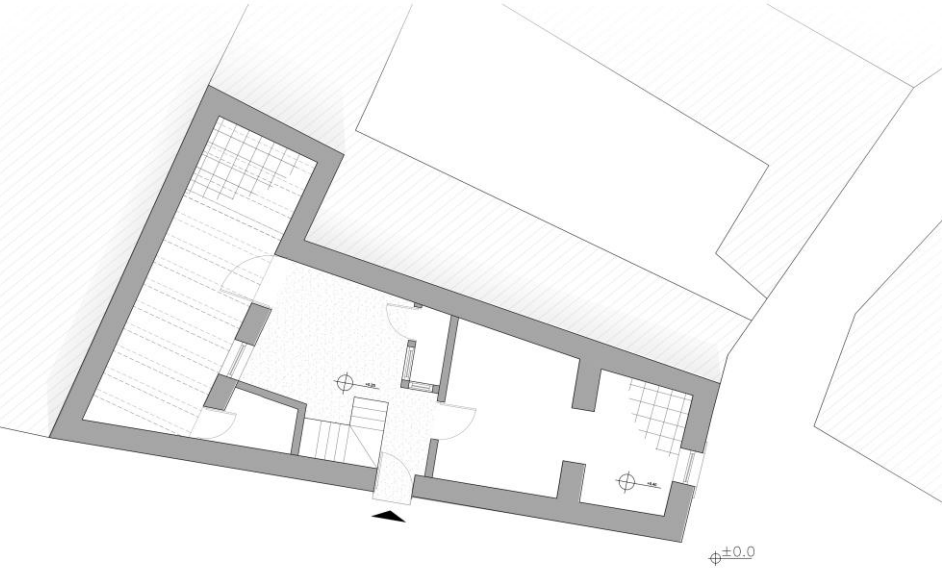
Λεύκαρα



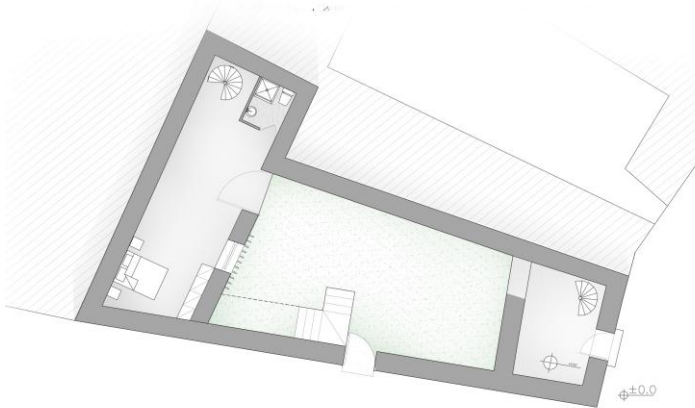
Μπορούμε να επισημάνουμε ότι η επικρατέστερη τυπολογία στα Λεύκαρα είναι αυτή της **άμεσης πρόσβασης** από το δρόμο προς την εσωτερική αυλή. Η άμεση επικοινωνία με τον δρόμο τους πρόσφερε καλύτερη επαφή με τον **δημόσιο** χώρο του χωριού και οδήγησε στην οικειοποίηση του από τους κατοίκους. Παράλληλα, δεν χάνουν την ιδιαιτερότητα της κατοικίας τους λόγω της ύπαρξης των μοντρότσιχαν που περιβάλλουν την εσωτερική αυλή.



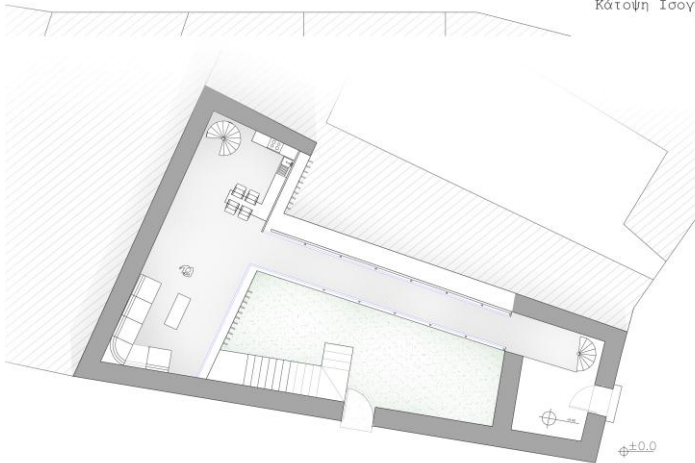
Προσανατολισμός κατοικίας



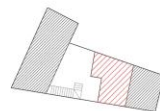
Διαγραμματική απεικόνιση επέμβασης



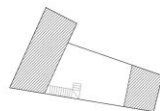
Κάτοψη Ισογείου



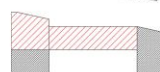
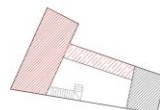
Κάτοψη Ορόφου



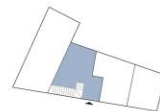
Η αρχική κατάσταση της κατοικίας περιείχε επιπρόσθετα μεταγενέστερα δωμάτια τα οποία αλλοίωσαν τον παραδοσιακό χαρακτήρα της.



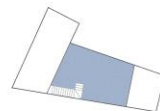
Με την αρχική αφαίρεση των μεταγενέστερων όγκων αφήνουμε την καθαρή παραδοσιακή κάτοψη της κατοικίας



Στον 1ο όροφο Προτείνεται διάδρομος με ευέλικτα όρια για την ελαχιστοποίηση του ίχνους στην κατοικία.



Η εσωτερική αυλή λόγω των προσηκών γίνεται πάρα πολύ μικρή χωρίς να μπορεί να αξιοποιηθεί ως χώρος κοινωνικοποίησης.



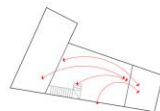
Η εσωτερική αυλή μεγαλώνει και μπορεί να αξιοποιηθεί ανάλογα



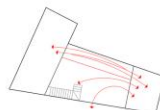
Αυτή η προσθήκη αφήνει ανέπαφη την αυλή και δίνει μια διαφορετική αισθητική.



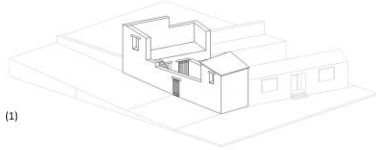
Η διακίνηση μεταξύ των χώρων γίνεται πολύπλοκη λόγω της χωροθέτησης.



Εξκάθαρες προσβάσεις και διακίνηση μεταξύ των χώρων.

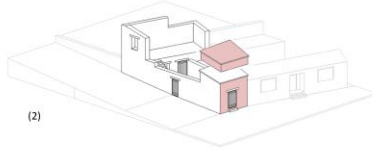


Ο διάδρομος εξασφαλίζει την εσωτερική διακίνηση στην κατοικία μειώνοντας τα προβλήματα του χειμώνα.



(1)

Αναπαλίωση υφιστάμενης κατοικίας



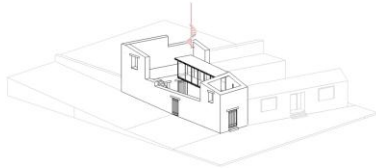
(2)

Προσθήκη τοιχοποιίας στο πάνω μέρος του δεξιά όγκου  
Προσθήκη εισόδου η οποία υπήρχε στον αρχικό σχεδισμό της κατοικίας



(3)

Δημιουργία προσβάσιμου  
Σύνδεση εσωτερικών χώρων



(4)

Εσωτερική σύνδεση



(5)

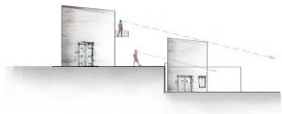
Δημιουργία βατού δώματος  
και προσθήκη νέου όγκου



(6)

Προσθήκη κάθετων  
ηλιοπροστατευτικών στοιχείων

Χαρακτηριστικά Παραδοσιακού Οικισμού



Λόγω της ύπαρξης της έντονης υψομετρικής διαφοράς του χωριού, δημιουργείται η συνεχής αμφιθέση με το δημόσιο χώρο. Οι χρήστες στην προσπάθειά τους να διατηρήσουν την ιδιωτικότητα τους προστατεύουν την οπτική θέαση του εσωτερικού χώρου με διάφορα μέσα, στην περίπτωση αυτή με τους ψηλούς

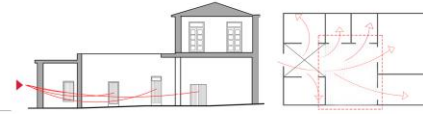


**Τυπολογία**  
Μονοχώρη ή διώχη κατοικία όπου η πρόσβαση γίνεται μέσω της εσωτερικής αυλής.



Δρόμος

Δίθρονα



Η οργάνωση και η λειτουργία της κατοικίας γινόταν εντός του οπίσθιου γύρω από την εσωτερική αυλή. Το αίθριο ήταν ο πιο συλλεκτικός χώρος της κατοικίας καθώς ήταν ο χώρος που επικοινωνούσαν τα δωμάτια εντός της κατοικίας.

Χρήση παραδοσιακών υλικών:



Χρήση είδους ξύλου το οποίο χρησιμοποιούσαν στην δημιουργία των κατοικιών

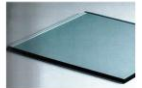


Χρήση πέτρας του τόπου η οποία εναρμονίζεται με τις υπόλοιπες κατοικίες και με τον χώρο

Χρήση σύγχρονων υλικών:



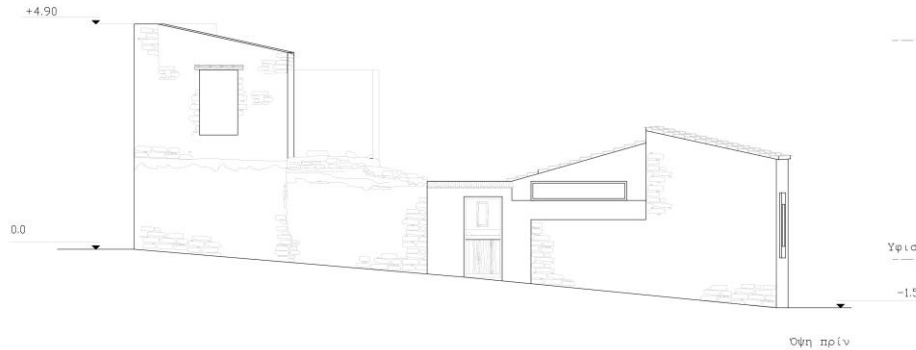
Χρήση ξυλότυπου για την χρήση τους ως περδίδες για ηλιοπροστασία κατά την περίοδο του καλοκαιριού



Χρήση υαλοπινάκων στα ανοίγματα για τον άμεσο φωτισμό των χώρων και την έμφση ένδειξη της ελαφρότητας της προσθήκης



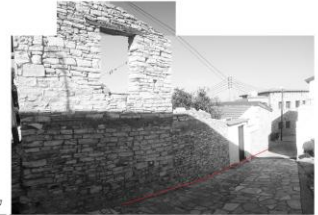
Χρήση μεταλλικών στοιχείων για την στήριξη της προσθήκης και για την ευχέρια που μας δίνει στα ανοίγματα



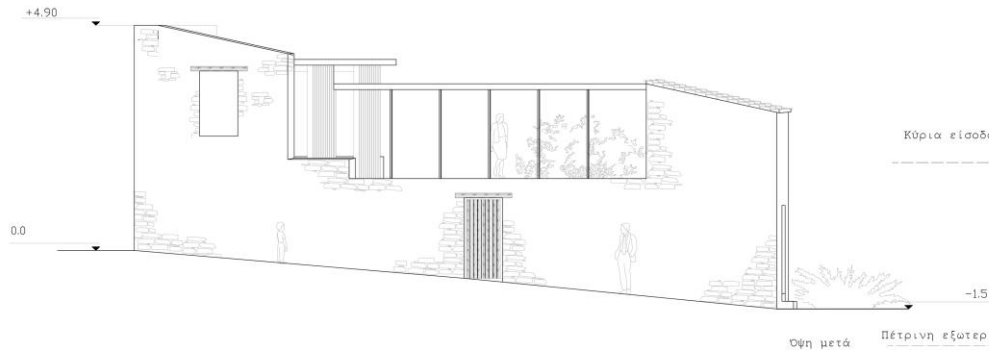
Απεικόνιση υφιστάμενης κατάστασης



Υφιστάμενη κλίση του δρόμου



Μαντρότοιχος κατοικίας

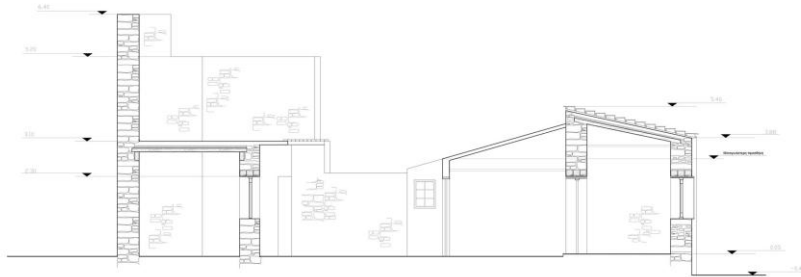


Κύρια είσοδος υφιστάμενης κατοικίας



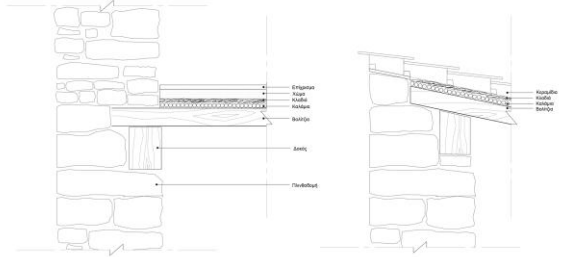
Πέτρινη εξωτερική τοιχοποιία



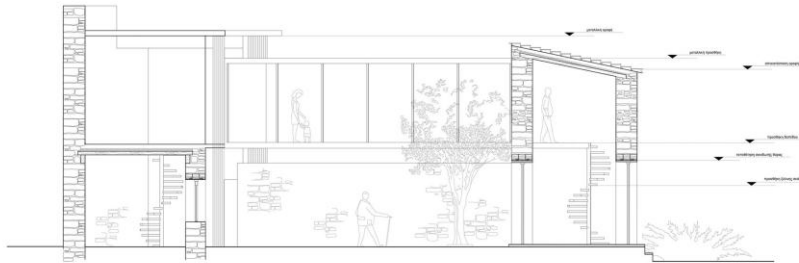


Τομή Πρίν

Κατασκευαστικές Λεπτομέριες Πρίν  
Πλάκα Οροφής

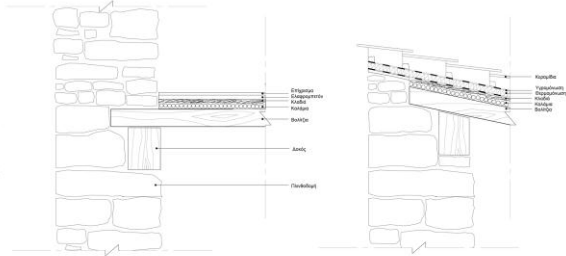


Στέγης



Τομή Μετά

Κατασκευαστικές Λεπτομέριες Πρίν  
Πλάκα Οροφής



Στέγης







